



schemat:

UWAGI:

1. Ryzyk należy rozpatrywać również z projektami branżowymi;
2. W zakresie nieokreślonym w dokumentacji projektowej obowiązują:
 - Prawo Budowlane oraz obowiązujące warunki techniczne, ustawy i rozporządzenia;
 - Warunki Techniczne Wykonania i Odbioru Robót Budowlanych (wg PTB);
 - Obowiązujące Normy (wg P.K.N.);
 - Instrukcje i wytyczne producentów i dostawców materiałów budowlanych i instalacyjnych;
3. Przed przystąpieniem do realizacji, w fazie wykonawczej, wszystkie wymagania należy sprawdzić na budowie;
4. WSZELKIE PRACE WYKONAĆ ZGODNIE Z TECHNOLOGIĄ PRODUCENTA Z UŻYCIEM SYSTEMOWYCH AKCESORIÓW, ZGODNIE ZE SZTUKĄ BUDOWLANĄ;
5. INWENTARYZACJA ZOSTAŁA OPRACOWANA W ZAKRESIE NIEZBĘDNYM DO WYKONANIA ROBÓT BUDOWLANYCH;

ZESTAWIENIE POWIERZCHNI

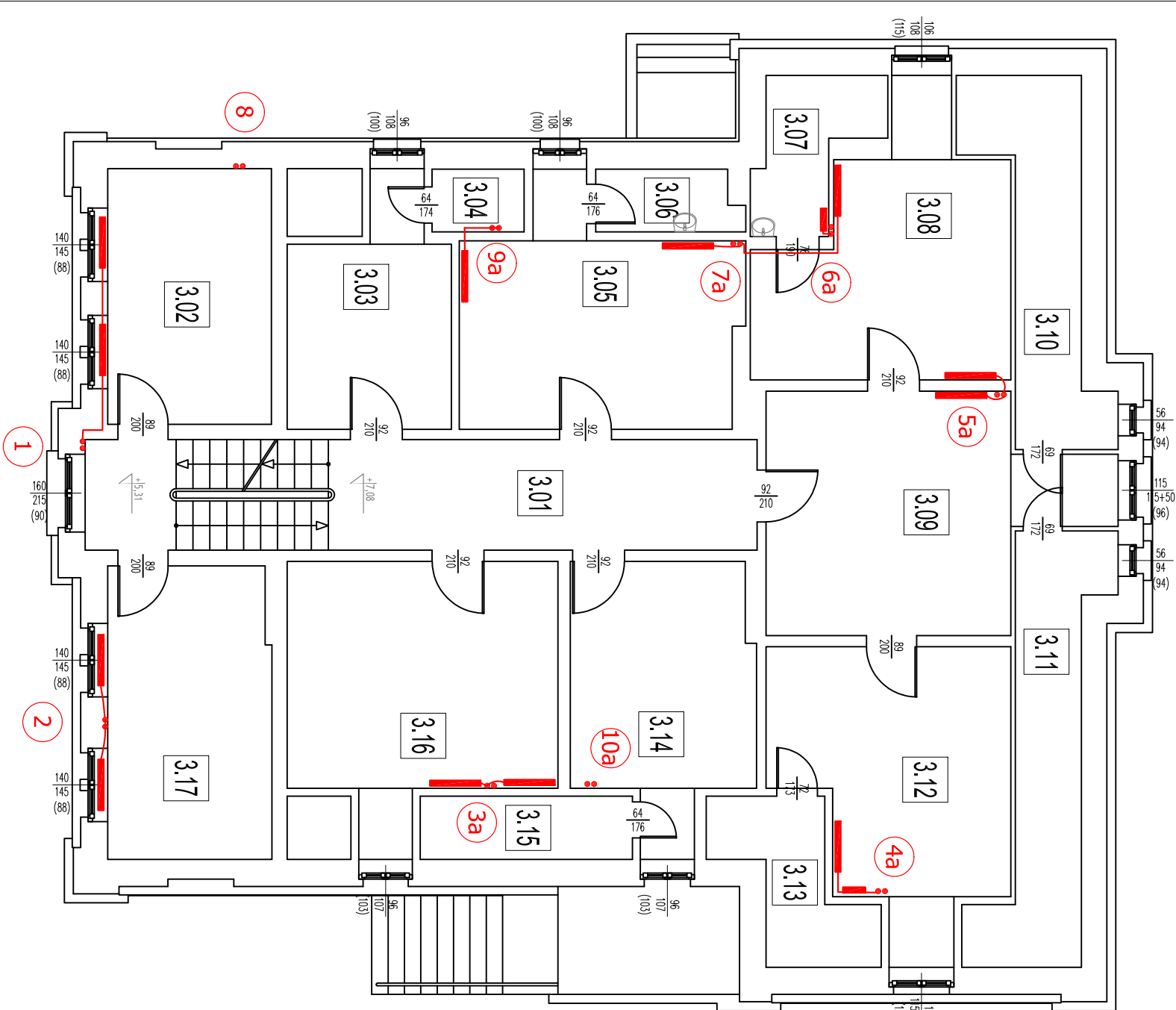
Centrum Projektu Eko - Invest Sp. z o. o.
ul. K. Janickiego 20 B, 60-542 Poznań

ZESTAWIENIE POMIĘCZCZNYCH:

temat:	<p>Remont i modernizacja budynku przy ul. k. S. Wyszyńskiego 20 w Lidzbarku Warmińskim</p>		
obiekt:	<p>Budynek administracyjno - biurowy w Lidzbarku Warmińskim</p>		
inwestor:	<p>ul. kard. S. Wyszyńskiego 37, 11-100 Lidzbark Warmiński, dz. nr 45</p>		<p>data:</p>
	<p>Powiat Lidzbarski</p> <p>ul. kard. S. Wyszyńskiego 37, 11-100 Lidzbark Warmiński</p>	<p>10.2016r.</p>	

imię i nazwisko:	numer uprawnień:	podpis:
mgr inż. Małgorzata Roszkowska	SUW - 6/90.PD/0035.ONO/05	
w spec. instalacyjno-inżynierijnej		
mgr inż. Zdzisław Ścigała	SUW-12/90	
w spec. instalacyjno-inżynierijnej		
Sprawdzający		

tytuł rysunku:	<h1 style="text-align: center;">Rzut piętra II - instalacja c.o.</h1>			skala:
				1:100
cegieł m3:	branża:	faza projektu:	format arkusza:	numer rysunku:
1/1	Sanitarna	Inwentaryzacja	297 x 940	IS-04



Zestawienie pomieszczeń			
Nr pom.	Nazwa pomieszczenia	Powierzchnia [m ²]	Wysokość pom. [m]
3.01	Komunikacja	23,34	3,22
3.02	Pom. biurowe	13,14	2,71
3.03	Pom. biurowe	10,83	3,22
3.04	Schowek	1,81	3,22
3.05	Pom. biurowe	17,73	3,22
3.06	WC	2,75	3,22
3.07	Kuchienka	4,67	3,22
3.08	Pom. biurowe	17,26	3,22
3.09	Pom. biurowe	21,22	3,22
3.10	Schowek	9,91	3,22
3.11	Schowek	10,83	3,22
3.12	Pom. biurowe	18,40	3,22
3.13	Schowek	5,45	3,22
3.14	Pom. biurowe	14,18	3,22
3.15	Schowek	4,21	3,22
3.16	Pom. biurowe	20,49	3,22
3.17	Pom. biurowe	14,96	2,71
	Powierzchnia łącznie	211,18	

Zestawienie pomieszczeń			
Nr pom.	Nazwa pomieszczenia	Powierzchnia [m ²]	Wysokość pom. [m]
3.01	Komunikacja	23,34	3,22
3.02	Pom. biurowe	13,14	2,71
3.03	Pom. biurowe	10,83	3,22
3.04	Schowek	1,81	3,22
3.05	Pom. biurowe	17,73	3,22
3.06	WC	2,75	3,22
3.07	Kuchienka	4,67	3,22
3.08	Pom. biurowe	17,26	3,22
3.09	Pom. biurowe	21,22	3,22
3.10	Schowek	9,91	3,22
3.11	Schowek	10,83	3,22
3.12	Pom. biurowe	18,40	3,22
3.13	Schowek	5,45	3,22
3.14	Pom. biurowe	14,18	3,22
3.15	Schowek	4,21	3,22
3.16	Pom. biurowe	20,49	3,22
3.17	Pom. biurowe	14,96	2,71
	Powierzchnia łącznie	211,18	